



PCB X.0

气动直接换刀

产品编号 16302006

用于高速铣削、磨削、钻孔、雕刻的电主轴

轴承

混合球轴承 (个)	3
永久油脂润滑	免维护

电机

电机技术	三相异步驱动装置 (无刷、无传感器)
频率	1.667 HZ
电机极数 (成对)	1
额定转速	100.000 rpm
加速/制动参数 每秒	10 000 rpm (按照咨询执行的其他参数)

功率值

主轴支架冷却

	Pmax./5s	S6-60%	S1-100%	
额定输出功率	0,75	0,65	0,51	[kW]
扭矩	0,12	0,103	0,09	[Nm]
电压	71	71	63	[V]
电流	13,6	11,8	10,7	[A]

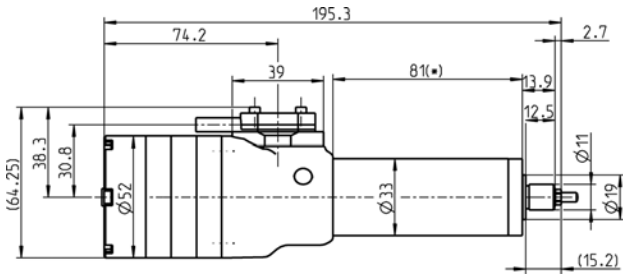
功率值

压缩空气冷却

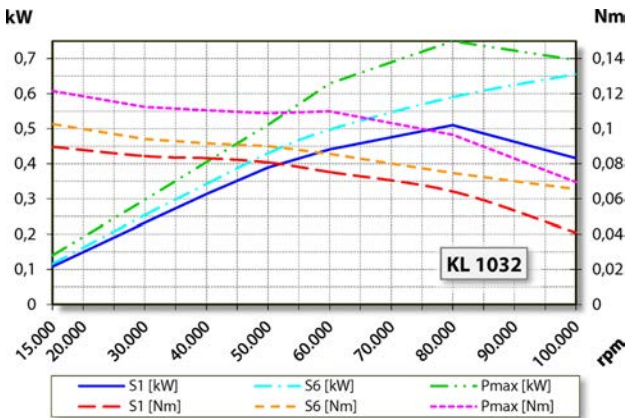
	Pmax./5s	S6-60%	S1-100%	
额定输出功率	0,4	0,32	0,23	[kW]
扭矩	0,121	0,077	0,066	[Nm]
电压	36	36	36	[V]
电流	13,6	10	9	[A]

PCB X.0

气动直接换刀
产品编号 16302006



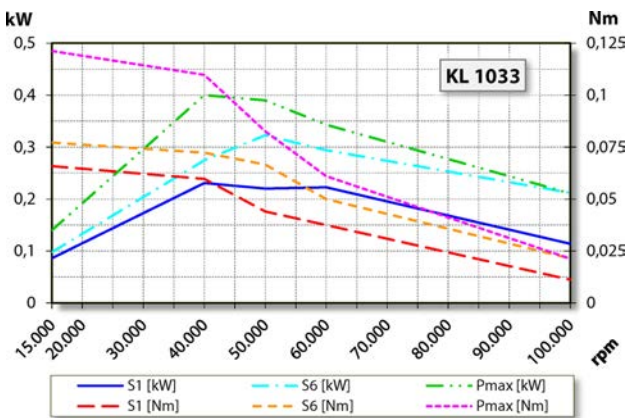
尺寸



功率图

主轴支架冷却

功率测定完成于公司内部的电机试验台。



功率图

压缩空气冷却

功率测定完成于公司内部的电机试验台。

特征

外壳	不锈钢/铝
外壳直径	33 mm
冷却	压缩空气冷却
散热	通过外壳
外壳温度	< + 60° C
工作环境温度	+ 10° C ~ + 45° C
空气轴封	
防护等级 (已打开密封空气)	IP54
刀具更换时通过弹簧夹头吹气	
ESD 保护	
刀具更换	气动直接换刀
夹头型号	5 · 1P-5°
夹紧范围最大为	4 mm
右转	
连接	电缆 长度 1,5 m
重量	~ 0,8 kg
内部锥体径跳	< 1 μ