

## DentaDrive 100V-3 S15

Troca pneumática direta

Número de artigo **153FH013**

Spindle HF para fresar, esmerilar, furar, gravar a alta velocidade

### Mancal

Rolamentos híbridos (unidade)	3
Lubrificação com graxa para toda a vida útil	isento de manutenção

### Motor

Tecnologia de motores	Acionamento assíncrono de 3 fases (sem escovas nem sensores)
Frequência	1.667 HZ
Nº de polos do motor (pares)	1
Velocidade nominal	100.000 rpm
Valor de aceleração/frenagem Por segundo	10 000 rpm (outros valores após consulta)

### Valores de potência

Refrigeração do suporte do spindle

	Pmáx./5s	S6-60%	S1-100%	
Potência nominal	0,32	0,31	0,3	[kW]
Binário	0,065	0,063	0,061	[Nm]
Tensão	34	34	34	[V]
Corrente	10	9,8	9,5	[A]

### Valores de potência

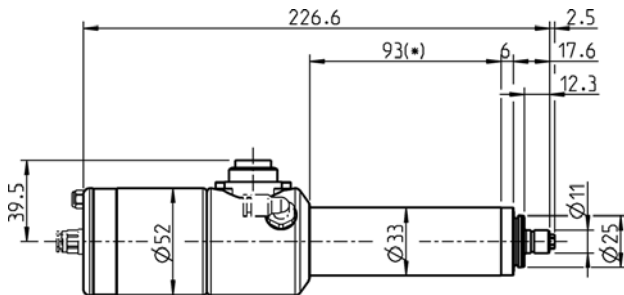
Por ar comprimido

	Pmáx./5s	S6-60%	S1-100%	
Potência nominal	0,25	0,23	0,2	[kW]
Binário	0,039	0,037	0,033	[Nm]
Tensão	33	33	33	[V]
Corrente	8,2	7,7	6,9	[A]

## DentaDrive 100V-3 S15

Troca pneumática direta

Número de artigo **153FH013**



Dimensões

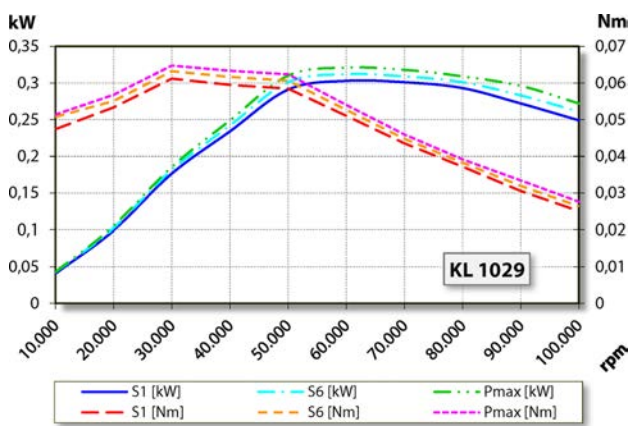


Diagrama de potência  
Refrigeração do suporte do spindle

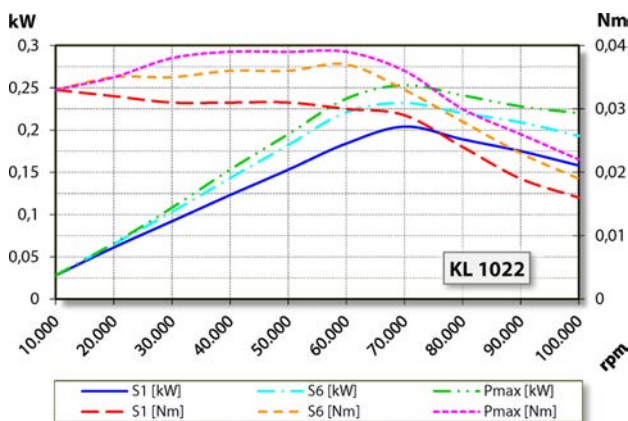


Diagrama de potência  
Por ar comprimido

A avaliação do desempenho foi efetuada na instalação de ensaio de motores do explorador.

## Características

Proteção do motor	PTC 100 °C ou Pt1000 Acessório opcional
Caixa	Aço inoxidável / Alumínio
Diâmetro da caixa	33 mm
Refrigeração	por ar comprimido
Dissipação de calor	
Temperatura externa	< + 50° C
Temperatura ambiente de funcionamento	+ 10° C ... + 45° C
Ar de vedação	
Tipo de proteção (ar de vedação ligado)	IP54
Limpeza do cone / Ar de sopro	Acessório opcional
Proteção ESD	Acessório opcional
Troca de ferramenta	Troca pneumática direta
Tipo de pinça de fixação	5,1P-5° Acessório opcional
Capacidade de fixação até	3,5 mm (1/8")
Marcha à direita	
Ficha do aparelho	7 polos (Amphenol C16-1)
Peso	~ 1,2 kg
Deslocamento radial do cone interior	< 1 µ