



DentaDrive 100V S15

Cambio eléctrico directo

N.º de artículo **153EG011**

Husillo SF para el fresado, rectificado, taladrado y grabado de alta velocidad

Rodamientos

Rodamiento híbrido de bolas (unidad)	2
Engrase de por vida	Libre de mantenimiento

Motor

Tecnología de motores	Accionamiento asincrónico trifásico (sin escobillas y sin sensor)
Frecuencia	1.667 HZ
Número de polos (par)	1
N.º de revoluciones nominal	100.000 rpm
Valor de aceleración/frenado Por segundo	10 000 rpm (otros valores bajo consulta)

Valores de rendimiento

Refrigeración de portahusillo

	Pmáx./5s	S6-60%	S1-100%	
Potencia nominal	0,32	0,31	0,3	[kW]
Par de giro	0,065	0,063	0,061	[Nm]
Voltaje	34	34	34	[V]
Amperaje	10	9,8	9,5	[A]

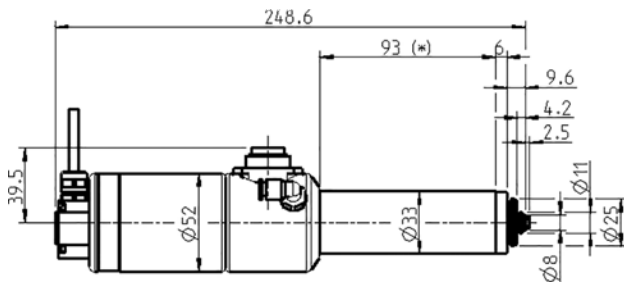
Valores de rendimiento

Por aire comprimido

	Pmáx./5s	S6-60%	S1-100%	
Potencia nominal	0,25	0,23	0,2	[kW]
Par de giro	0,039	0,037	0,033	[Nm]
Voltaje	33	33	33	[V]
Amperaje	8,2	7,7	6,9	[A]

DentaDrive 100V S15

Cambio eléctrico directo
N.º de artículo **153EG011**



Dimensiones

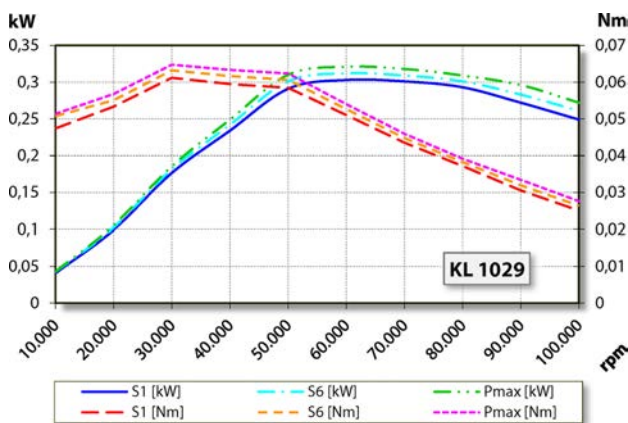


Diagrama de rendimiento
Refrigeración de portahusillo

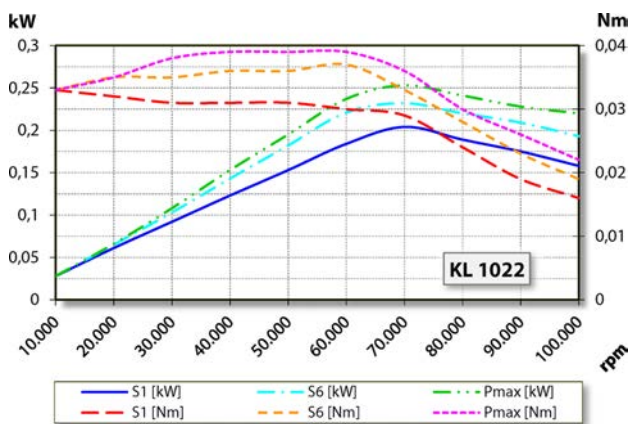


Diagrama de rendimiento
Por aire comprimido

La determinación de la potencia se llevó a cabo en un banco de pruebas de motores propio.

Características

Protección del motor	PTC 100°C o PT1000 Accesorios opcionales
Carcasa	Acero inoxidable/ aluminio
Diámetro de la carcasa	33 mm
Refrigeración	Por aire comprimido
Disipación del calor	A través de la carcasa
Temperatura de la carcasa	< + 50° C
Temperatura ambiente de funcionamiento	+ 10° C ... + 45° C
Aire de bloqueo	
Tipo de protección (aire de bloqueo conectado)	IP54
Limpieza del cono	Accesorios opcionales
Protección ESD	Accesorios opcionales
Cambio de herramienta	Cambio eléctrico directo
Tipo de pinza portapieza	5,1P-5° Accesorios opcionales
Margen de sujeción hasta	3,5 mm (1/8")
Marcha a derecha	
Conector	7 polos (Amphenol C16-1)
Peso	~ 1,8 kg
Marcha concéntrica cono interior	< 1 μ