

DentaDrive 60VLW S15

Changement direct pneumatique

Numéro de article **153AD013**

Broche haute fréquence pour fraisage à grande vitesse, meulage, perçage, gravure

Paliers

| | |
|--------------------------------------|----------------|
| Roulements à billes en acier (pièce) | 2 |
| Graissage à vie | sans entretien |

Moteur

| | |
|-----------------------------------|---|
| Technologie de moteur | Entraînement asynchrone triphasé (sans balais et sans capteurs) |
| Fréquence | 1.000 Hz |
| Nombre de pôles moteur (paire) | 1 |
| Vitesse de rotation nominale | 60.000 tr/min |
| Accélération/freinage Par seconde | 10 000 tr/min (autres valeurs après accord) |

Valeurs de puissance

Refroidissement du support de broche

| | Pmax./5s | S6-60% | S1-100% | |
|--------------------|----------|--------|---------|------|
| Puissance nominale | 0,55 | 0,5 | 0,43 | [kW] |
| Couple | 0,1014 | 0,0931 | 0,0817 | [Nm] |
| Tension | 57 | 57 | 57 | [V] |
| Courant | 10 | 9,4 | 8,6 | [A] |

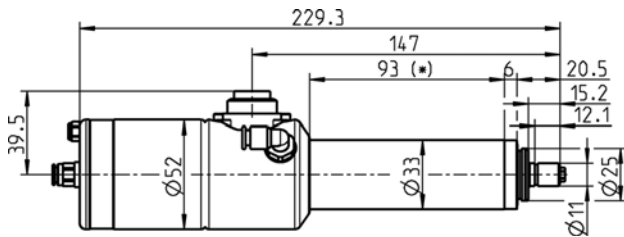
Valeurs de puissance

Non refroidi

| | Pmax./5s | S6-60% | S1-100% | |
|--------------------|----------|--------|---------|------|
| Puissance nominale | 0,4 | 0,34 | 0,25 | [kW] |
| Couple | 0,08 | 0,075 | 0,06 | [Nm] |
| Tension | 47 | 47 | 44 | [V] |
| Courant | 8,2 | 7,8 | 8,1 | [A] |

DentaDrive 60VLW S15

Changement direct pneumatique
 Numéro de article **153AD013**



Dimensions

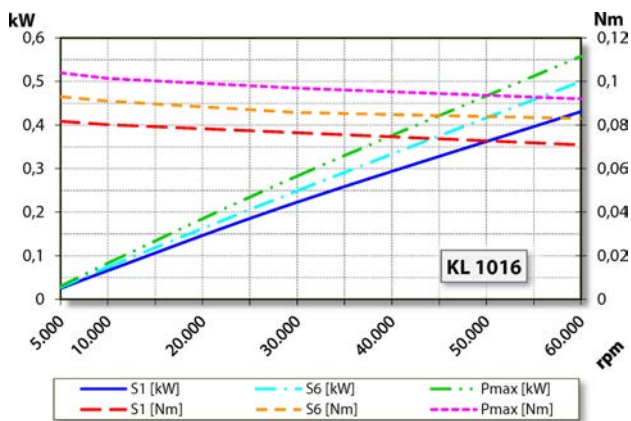


Diagramme de la courbe de puissance
 Refroidissement du support de broche

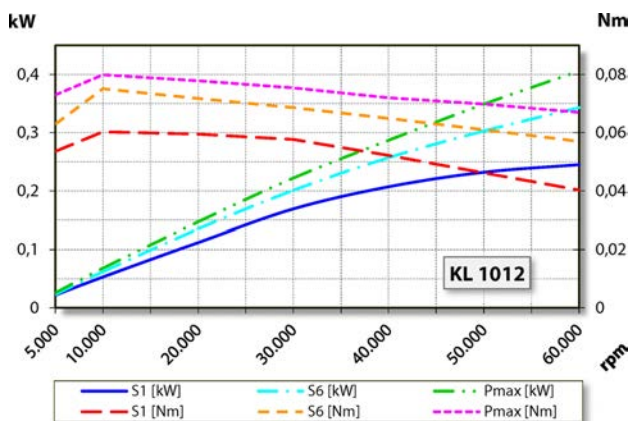


Diagramme de la courbe de puissance
 Non refroidi

Puissance déterminée sur un banc d'essai moteur appartenant à l'entreprise.

Caractéristiques

| | |
|---|--|
| Protection du moteur | PTC 100 °C ou PT1000 Accessoires en option |
| Carter | Acier inoxydable / Aluminium |
| Diamètre du boîtier | 33 mm |
| Refroidissement | Non refroidi |
| Dissipation de la chaleur | Par le support de broche |
| Température du carter | < + 45° C |
| Température ambiante de service | +10 °C ... +45 °C |
| Air de retenue | |
| Type de protection (air d'arrêt enclenché) | IP54 |
| Nettoyage du cône / Air soufflé | Accessoires en option |
| Protection ESD | Accessoires en option |
| Changement d'outil | Changement direct pneumatique |
| Type de pince de serrage | 5,1P-5 ° Accessoires en option |
| Plage de serrage jusqu'à | 3,5 mm (1/8") |
| Marche à droite | |
| Connecteur | 7 pôles (amphenol C16-1) |
| Poids | ~ 1,3 kg |
| Planéité cône intérieur | < 1 µ |