



DentaDrive S 100 S21

Troca pneumática direta

Número de artigo **133EG023**

Spindle HF para fresar, esmerilar, furar, gravar a alta velocidade

Mancal

Rolamentos híbridos (unidade)	2
Lubrificação com graxa para toda a vida útil	isento de manutenção

Motor

Tecnologia de motores	Acionamento síncrono de 3 fases (sem escovas nem sensores)
Frequência	1.667 HZ
Nº de polos do motor (pares)	1
Velocidade nominal	100.000 rpm
Valor de aceleração/frenagem Por segundo	10 000 rpm (outros valores após consulta)

Valores de potência

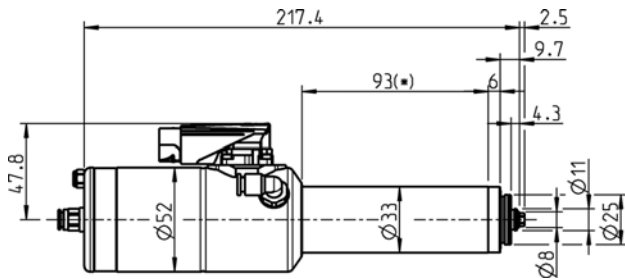
Por ar comprimido

	Pmáx./5s	S6-60%	S1-100%	
Potência nominal	0,46	0,3	0,21	[kW]
Binário	0,051	0,046	0,04	[Nm]
Tensão	43	42	39	[V]
Corrente	9	8	7	[A]

DentaDrive S 100 S21

Troca pneumática direta

Número de artigo **133EG023**



Dimensões

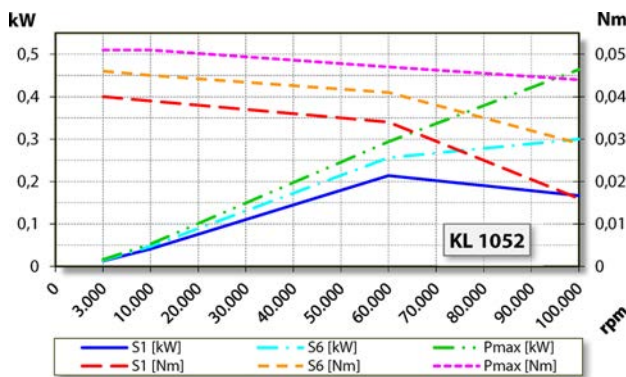


Diagrama de potência

Por ar comprimido

A avaliação do desempenho foi efetuada na instalação de ensaio de motores do explorador.

Características

Proteção do motor	PTC 100 °C ou Pt1000 Acessório opcional
Caixa	Aço inoxidável / Alumínio
Diâmetro da caixa	33 mm
Refrigeração	por ar comprimido
Dissipação de calor	Através do suporte do fuso
Temperatura externa	< + 55° C
Temperatura ambiente de funcionamento	+ 10° C ... + 45° C
Ar de vedação	
Tipo de proteção (ar de vedação ligado)	IP54
Limpeza do cone / Ar de sopro	Acessório opcional
Proteção ESD	Acessório opcional
Troca de ferramenta	Troca pneumática direta
Tipo de pinça de fixação	5,1P-5° Acessório opcional
Capacidade de fixação até	3,5 mm (1/8")
Marcha à direita	
Ficha do aparelho	9 polos (I-TEC)
Peso	~ 1,2 kg
Deslocamento radial do cone interior	< 1 μ