



## Z80-H536.08 S8RVW3

### Pneumatischer Kegelwechsel

Artikel-Nr. **10405047-03**

SF-Spindel für Hochgeschwindigkeitsfräsen, -schleifen, -bohren, -gravieren

#### Lager

|                            |              |
|----------------------------|--------------|
| Hybridkugellager (Stück)   | 4            |
| Lebensdauer-Fettschmierung | wartungsfrei |

#### Motor

|  |   |
|--|---|
| Motortechnologie                               | 3-phasiger Asynchronantrieb<br>(bürsten- und sensorlos) |
| Frequenz                                       | 1.200 HZ  |
| Motorpolzahl (Paare)                           | 2   |
| Nenn Drehzahl                                  | 36.000 rpm  |
| Beschleunigungs- /<br>Bremswert<br>Pro Sekunde | 10 000 rpm<br>(andere Werte nach Rücksprache)           |

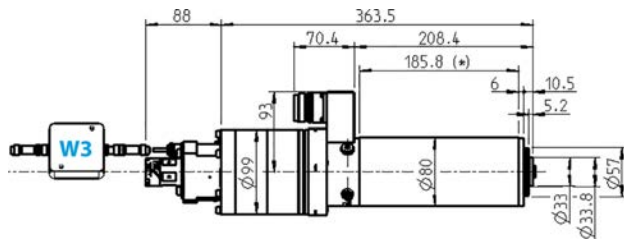
#### Leistungswerte

##### Flüssigkeitsgekühlt

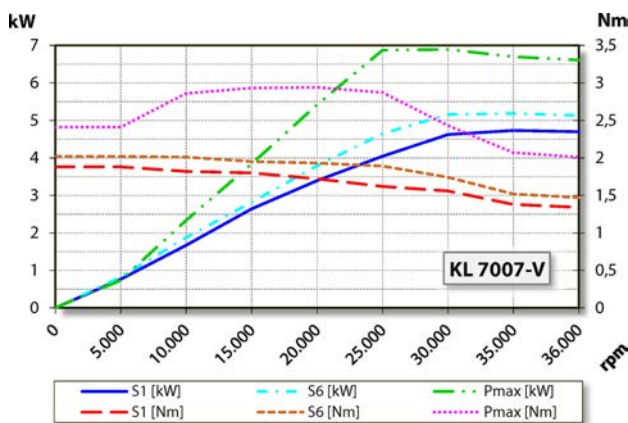
|              | Pmax./5s | S6-60% | S1-100% |      |
|--------------|----------|--------|---------|------|
| Nennleistung | 6,9      | 5,2    | 4,7     | [kW] |
| Drehmoment   | 2,94     | 2,02   | 1,88    | [Nm] |
| Spannung     | 351      | 354    | 366     | [V]  |
| Strom        | 16       | 11     | 10      | [A]  |

**Z80-H536.08 S8RVW3**

Pneumatischer Kegelwechsel  
Artikel-Nr. **10405047-03**



Abmessungen



Leistungsdiagramm  
Flüssigkeitsgekühlt

Die Leistungsermittlung erfolgte auf hauseigenem Motorenprüfstand.

**Merkmale**

|  |   |
|--|---|
| Drehzahlgeber                          | Vektorregelung  |
| Messzahnrad                            | Zähne = 110<br>Modul = 0,3  |
| Motorschutz                            | PTC 160° C  |
| Gehäuse                                | Edelstahl   |
| Gehäusedurchmesser                     | 80 mm   |
| Kühlung                                | Flüssigkeitsgekühlt   |
| Betriebsumgebungstemperatur            | + 10° C ... + 45° C   |
| Sperrluft                              |   |
| Schutzart<br>(Sperrluft eingeschaltet) | IP54  |
| Kegelreinigung                         |   |
| Innere Kühlmittelzufuhr                |   |
| Drehdurchführung                       | < 150 bar<br>< 38 L/min   |
| Werkzeugwechsel                        | Pneumatischer Kegelwechsel  |
| Werkzeugaufnahme                       | HSK-E 32  |
| Werkzeugkegelüberwachung               | Induktiv  |
| 3 Positionen                           | Gespannt, entspannt, ausgeworfen  |
| Spannbereich bis                       | 13 mm   |
| Rechtslauf und Linkslauf               |   |
| Gerätestecker                          | 18-pol Metall (Motorphasen)<br>17-pol Metall<br>Kabellänge 2 m (Sensorik) |
| Gewicht                                | ~ 12 kg   |
| Rundlauf Innenkegel                    | < 1 µ   |
| Planlauf                               | < 1 µ   |